



かつらおむら



福島

葛尾村



福島県

葛尾村はここ



絶景が待っている  
グリーン・ローリーの



葛尾村宿泊交流館  
みどりの里 せせらぎ荘

葛尾大尽  
屋敷跡公園

阿武隈風力  
発電所展望施設

歴史と  
暮らしを体感

葛尾村へ  
いってらっしゃい!

葛尾村森林公園  
もりもりランド・かつらお

竜子山

あぶくまの  
自然を満喫

高瀬川溪谷

グルメと  
個性派みやげ

石井食堂の  
大盛りチャーハン



## 葛尾村の観光スポット

### A 葛尾村復興交流館 あぜりあ

● かつらおむらぶつこうりゅうかん あぜりあ

葛尾観光の拠点。村の情報が入手できるので、まずはあぜりあに行くと良い。物産の販売も充実。

データはP.6参照

トレーラーハウスで販売しているソフトクリームが絶品!

村の中心にあるから観光の拠点に◎

### B 葛尾村森林公園 もりもりランド・かつらお

● かつらおむらしんりんこうえん もりもりランド・かつらお

林間のキャンプ場。設備が充実しているのでキャンプ初心者でも安心。日帰り利用もOK。

データはP.3参照

キャンプ初心者に人気のバリアフリー付バンガロー

MTBの貸し出しもある管理棟

### C 葛尾村宿泊交流館みどりの里 せせらぎ荘

● かつらおむらしんくはくこうりゅうかんみどりのさと せせらぎ荘

あぶくま高原の地下から汲み上げた超軟水を使用した大浴場でゆっくりできる。宿泊、食事、日帰り入浴が可能。

データはP.4参照

長湯好きなら大満足の入浴施設

中庭から散策できる小道がある

### D 葛尾大尽屋敷跡公園

● かつらおだいじんやしきあとこうえん

江戸時代から明治時代の約200年間にわたり栄えた豪商「松本一族」の邸宅跡。当時の繁栄が偲ばれる。

MAP 7 C-2

葛尾村葛尾字敷井畑109

入園自由(門の開閉自由)

21台

屋敷跡の石垣。シダレサクラや紅葉も美しい

### E 磨崖仏

● まがいがつ

巨石に7座の石仏と願文が彫られている。松本一族の2代目当主である三九郎重供の代に作られたといわれる。

MAP 7 C-2

葛尾村葛尾字敷井畑

拝観自由 2台なし

磨崖仏の彫られた苔むした巨石は圧巻

### F 阿武隈風力発電所展望施設

● あぶくまふうりょくはつてんしよんぼうしせつ

尾根に立ち並ぶ日本最大規模の風力発電の風車を一望できる展望施設。敷地内に50メートルを超える巨大な予備のブレードが見られる。

MAP 7 F-3

葛尾村葛尾字野行152-2

見学自由 20台

見晴らしのいい展望施設

# “なんにもない” がとっても楽しい! 葛尾村へ、いってらっしゃい!

あぶくま高地の中央にあり、浜通り・中通りの各地から1時間ほどで来られる葛尾村。なんにもないからのんびりできる山間に囲まれた里山でゆったりとした時間を過ごしてみては?

なんといっても  
石井食堂のチャーハン!  
夏期限定の冷やし中華も  
おすすめです

葛尾村役場 船木唯良さん

高瀬川溪谷の清流が  
おすすめです。  
新緑や紅葉が  
特に好きですわ

葛尾むらづくり公社  
米谷量平さん

子どもの頃から  
何度も登った  
五十人山が好きです。  
紅葉シーズンも◎

葛尾村在住 松本民子さん

## 葛尾村へのアクセス

郡山からのアクセスが簡単・便利  
カーナビで「復興交流館あぜりあ」を  
セットしてGO!



## マイカーの場合

郡山 IC  
↓ 東北自動車道  
郡山 JCT  
↓ 磐越自動車道  
船引三春 IC  
↓ 県道 50 号ほか  
葛尾村復興交流館あぜりあ

## 鉄道・バスの場合

郡山駅  
↓ JR 磐越東線  
船引駅  
↓ 福島交通バス  
落合バス停

### G 葛尾村郷土文化保存伝習館

● かつらおむらきようどぶんかほそんでんしゅうかん

製鉄業、農業、林業などの資料のほか、村有形文化財の大般若経600巻や民俗芸能衣裳などの展示も。

MAP 7 拡大図

葛尾村落合字落合11

休館日 常時施設、要問い合わせ

0240-29-2008 (公民館) 10台

公民館に連絡して解錠してもらおう

### H 高瀬川溪谷

● たかせがわいこく

随所に奇岩怪石が見られる。変化に富んだ溪谷は写真映えるポイントが多い。

MAP 7 F-5

葛尾村 県道253号沿い

四季折々の顔を見せる溪谷

## 毎年恒例の葛尾村のイベント

### ツール・ド・かつらお

2025年に第11回目を数えた自転車レース。2日間にわたり行われ、高難度ながら、脚力に自信のある有名選手からビギナーまで、幅広く参加できるレースとして人気。

葛尾村復興交流館あぜりあ

MAP 7 拡大図

4月下旬

### 葛尾村盆踊り

葛尾村復興交流館あぜりあ駐車場に設けられた櫓を中心に盛り上がるイベント。屋台が立ち並び、おいしいご飯や、ゲーム、体験などのブースも楽しめる。

葛尾村復興交流館あぜりあ

MAP 7 拡大図

8月14日

### かつらお恵みの感謝祭

毎年11月3日(文化の日)に行われる秋祭り。約1500食分もの大鍋をふるまうほか、ステージショーや地元産品、葛尾そばを目当てに多くの人で賑わう。

葛尾村みどりの里広場

MAP 7 拡大図

11月3日

## 季節の絶景を見逃すな!

### クリムゾンクローバー

見頃 5~6月

### 雪景色

見頃 1~2月

### つつじ

見頃 5月

### 桜並木

見頃 4月

### 紅葉

見頃 11月

1 村内のクリムゾンクローバー(栽培場所は毎年変更) 2 高瀬川溪谷の雪景色 3 五十人山のつつじ 4 葛尾小学校前の桜並木 5 葛尾大尽屋敷跡公園の紅葉

## 葛尾村ってどんなところ?

福島県葛尾村は、美しい里山と清らかな川に囲まれた自然豊かな村。春、赤いじゅうたんのように村を染めるクリムゾンクローバーの花畑をはじめ、四季折々の山村の風景がもてなしてくれる。あぶくまの豊かな恵みを感じながら“なんにもない”を楽しみにいってらっしゃい!

### POINT 1 歴史と暮らしを体感

葛尾村の歴史を学ぶ上では欠かせない江戸時代の豪商・松本家の邸宅跡を整備した葛尾大尽屋敷跡公園や、最新の風力発電施設を間近に見てみよう。

### POINT 2 あぶくまの自然を満喫

四季それぞれの姿を見せてくれる高瀬川溪谷の清流はファンタジックな趣きがある。葛尾村森林公園で野鳥や野の花を観察するのもいい。

### POINT 3 グルメと個性派みやげ

村の中心にある食堂は、県外からも訪れる人が後を絶たない大盛りで人気の店! 凍みもち、えごまドレッシングなど個性派みやげがたくさん。

## ワークショップで思い出作り

「葛尾村の日常の中にある魅力」をアーティストやクリエイターの視点から再発見する活動を重視したワークショップが企画されている。葛尾村の思い出づくりに参加してみよう。 かつらお企画室



## 最新情報はこちら

公式サイトやSNSで発信中!

葛尾村 観光公式サイト  
葛尾村公式Instagram







大浴場手前にある休憩室。座敷でゆっくりくつろげる

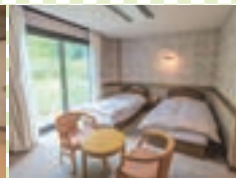


広々としたロビー。地元の人が集まる交流の場。セミナーや研修などに利用できる会議室・体験実習室



## 選べる和室と洋室

宿泊用の客室は和室(10畳/定員2~5名)と洋室(ツイン)の2タイプ。



身体にやさしい  
あぶくま高原の超軟水で  
ゆったりお風呂を楽しむ

## 葛尾村宿泊交流館 みどりの里 せせらぎ荘

●かつらおむらしゆくはくこうりゅうかんみどりのさと せせらぎ荘

あぶくま高原の地下から汲み上げた超軟水を使用した大浴場は身体にやさしいので長湯が好きな人におすすめ。肌にもやさしいから敏感肌の人でも安心して入浴できる。宿泊用の客室もあり、地元産の食材をふんだんに使用した食事にも楽しめる。

☎0240-37-4800

MAP 7 拡大図  
葛尾村落合字菅ノ又6-5 月曜、祝日の場合は翌平日休 15:00、アウト10:00、日帰り入浴は11:00~19:00 泊素泊まり=大人6000円、小学生4000円、未就学児2500円/日帰り入浴=大人500円、小人300円、乳幼児無料 15台

## 御食事処 政

●2025年秋の新メニュー「歩御膳」(6500円)。4日前までに予約が必要



大笹農場のハーブ鶏を使用した焼き鳥盛り合わせ(780円)

一番人気メニューは納豆オムレツ(440円)。小粒納豆の風味が絶品



月曜、祝日の場合は翌平日休。日曜は予約があれば営業 17:00~21:00



新名物の三角揚げ焼き(380円)は、油揚げの中にピーマン味噌が入っている

## ZICCA

●じっか

葛尾村唯一のゲストハウス(民泊施設)。村の中心まで車で約2分で、食事や買い物、入浴などに便利。のどかな田園風景の中でのんびりするのに最適。

☎0240-23-6820 (葛尾創造舎)  
MAP 7 C-3

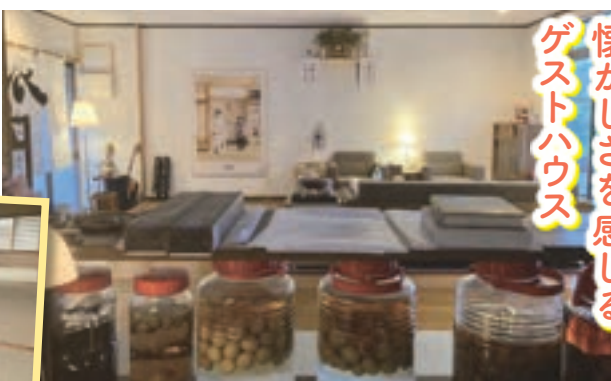
葛尾村野川字十良内118-2  
1泊素泊まり=7500円 14台



●「実家」が由来のZICCA。様々な村おこし活動のひとつとして立ち上げられた  
●宿泊は1組10名まで利用可能。実家に帰ったつもりでのんびり過ごしたい



●ゆったりくつろぎながら窓外の自然を満喫できる



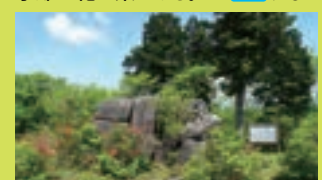
実家に帰ったような  
懐かしさを感じる  
ゲストハウス

## Colmun かつらおの山々

### 五十人山 (五十人石) 難易度 ★

●こじゅうにんやま(こじゅうにんいし)

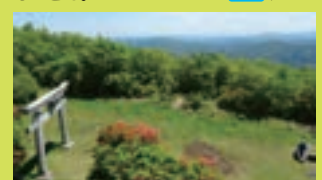
坂上田村麻呂が家来を座らせたという五十人石が残る山頂は芝が広がり好景観。群生する山ツツジなど季節の花を楽しめる。 MAP 7 C-4



### 日山 (天王山) 難易度 ★★

●ひやま(てんのうさん)

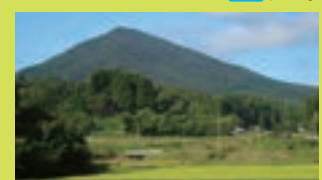
葛尾村最高峰。標高1057mのなだらかな山で、ツツジや紅葉の名所でもある山頂からは、富士山が望めることも。 MAP 7 A-1



### 竜子山 難易度 ★★★

●たつごやま

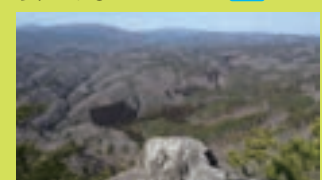
葛尾小富士と称される美しい山容の竜子山には、竜子姫神社が祀られ、竜子姫伝説が残される。 MAP 7 A-3



### 手倉山 難易度 ★★★★

●てくらやま

浪江町との境にあり、山頂からは太平洋も望める。急勾配が多く難易度は高めなので、経験者に同行してもらうのが◎ MAP 7 G-5



☎0240-29-2113 (葛尾村地域振興課)

葛尾村で

# のんびり体験

都会の喧噪を忘れて心ゆくまでのんびり体験を楽しもう。大自然の中で仲間とキャンプやバーベキューもよし、ゆったりお風呂に浸かるのもよし。有名観光地ではないからこそ特別な時間を過ごせるはず。

一步踏み入れれば大自然!!  
森林の中でスローな時間を過ごす



●キャンプ用品から調理道具まで、レンタルもできる。予約時に相談しよう

## 葛尾村森林公園 もりもりランド・かつらお

●かつらおむらしりんこうえん もりもりランド・かつらお

葛尾村の大自然をそのまま活かしたキャンプ場。整備の行き届いた設備と、充実したレンタル用品がそろっている。利用シーンに合わせたプライベート感満点のキャンプが楽しめる。初心者から上級者まで楽しめるマウンテンバイクコースもおすすめ。

☎0240-37-4100

MAP 7 B-2  
葛尾村葛尾字敷井畑194 ②オートキャンプ(1区画)=3000円~/キャンプ場(1区画)=2000円~/バンガロー=6000円~/日帰りバーベキュー=1000円~/4月中旬~11月、イン 13:00~17:00、アウト 8:30~11:00



●オートキャンプ場やキャンプ場のほか、AC電源付きバンガローが4棟ある。4人がゆったり寝られる広さ



## バンガロー



●バーベキューハウスは日帰り利用も可能。1区画4~6人利用可能



## バーベキューハウス



●森の中で迎える朝は最高~

## 管理棟



●シャワールームはコイン式。1回100円



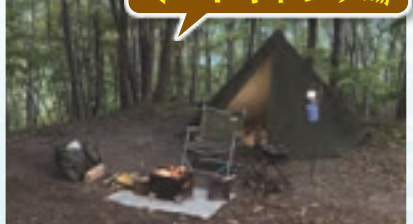
●コインランドリーもある。1回200円

## キャンプ場



●きれいに整地されたキャンプ場は全4区画。車の乗り入れはできないので、駐車場に止めて荷物を運ぶ

## オートキャンプ場



●19区画にそれぞれ駐車スペース1台分があり、余裕のある林間サイトなのでプライベート感が高い。地面は砂利できれいに整地されている

## トイレ



●トイレは場内に2カ所ある。温水シャワートイレがうれしい

## マウンテンバイクコース



●急坂のある上級者コース、比較的なだらかな初心者コースとも本格的な林間コース

## 炊事棟



●キャンプ場エリアとオートキャンプ場エリアにそれぞれ1棟ずつある炊事棟。水はもちろん飲用可。灰捨て場あり



### 葛尾村の おみやげ

#### 凍みもち(12枚入り)

2160 円

ごんぼっぱ(オヤマボクチ)をつなぎとして米粉ともち米と一緒に混ぜて作った保存食。水で戻して砂糖醤油で食べるとおいしい。

生産者 ふるさとのおふくろフーズ

#### えごまドレッシング

1200 円

葛尾村産のえごまを使用したドレッシング。

生産者 葛尾むらづくり公社

#### かつらおプチ煎

各 380 円

煎餅ならではのサクサクとした軽い歯応え、味は「えごま塩」「えごま黒胡椒」「きなこ」の3種類。葛尾村産のえごまと大豆を使用している。

生産者 葛尾むらづくり公社

#### 野菜っ子うどん

各 300 円

ほうれん草とかぼちゃを使用した、モチモチとした風味のあるひやむぎ。

生産者 ふるさとのおふくろフーズ

#### ブラウンチーズ蘇(プレーン/ビター)

各 1350 円

古代チーズ「蘇」のレシピをヒントにホエイ(乳清)を長時間煮詰めたもの。ねっとりとした食感が特徴。

生産者 Wisteria

#### ハーブ鶏

もも肉 500 g 800 円

鶏にストレスを与えないとされているハーブを与えて飼育された鶏肉。葛尾村の冷涼な気候で丁寧に育てられている。

生産者 大笹農場

#### えごまアイス

360 円

葛尾村産のえごまを使用したカップアイス。ねっとり食感とえごまのプチプチ感がくせになる。

生産者 葛尾むらづくり公社

#### しみちゃんぬいぐるみ

3300 円

しみちゃんは、村の特産品・凍みもちの精霊で、「小さな村から、もちもちと」がキャッチフレーズ。

生産者 葛尾むらづくり公社

#### しみちゃんキーホルダー

各 500 円

キーホルダーは、ポーズや表情が異なる全4種類。

生産者 葛尾むらづくり公社

#### 胡蝶蘭(ホープホワイト)

小 3300 円

かつらお胡蝶蘭が生産する胡蝶蘭。徹底した温度管理の下で丁寧に育てられた高品質な花。

生産者 かつらお胡蝶蘭

#### プレミアム石鹸

2500 円

石鹸水分の50%にヤギの生乳を使用したプレミアム石鹸。

生産者 Wisteria

#### メルティーシープ

250 g 3000 円

葛尾村産ブランド羊「メルティーシープ」の希少な羊肉スライス。

生産者 牛屋

## 葛尾村復興交流館あぜりあ

かつらおむらふっこうこうりゅうかんあぜりあ

●売店にはさまざまな葛尾みやげが勢揃い

●開放的な休憩室で飲むコーヒーもおすす

●毎週末曜日に開かれる「とも市」では地元の野菜がずらりと並び

休憩や会議に使える交流スペース、村の様々な情報を入手できる情報発信スペースがある複合施設。村を訪れたらまずはあぜりあで情報収集をするのが◎。コーヒーショップや売店もあるので、展示を見学するなど館内でのんびり過ごせる。

☎0240-23-7767(葛尾むらづくり公社)

MAP 7 拡大図

葛尾村落合字落合20-1 月曜、祝日の場合は翌平日休 9:00~17:00 51台

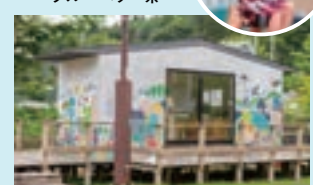


## あぜりあ敷地内で見つけた!!

### トレーラーハウス

あぜりあ駐車場近くにかわいいベインティングの建物を発見!地元の子どもたちとアーティストのコラボでアートが描かれたトレーラーハウスだ。夏期の日曜日はソフトクリームスタンドとしてオープンしている。地元産の果物で丁寧に作られたソースが美味しい。

●2025年の新作ブルーベリー味



### 自動販売機

入り口脇にある見慣れない形の自動販売機を発見。冷凍食品専用の自動販売機だ。パネルには葛尾ブランド羊「メルティーシープ」の文字。希少品のため入荷後は数日で売り切れることも。運良く販売中の場合はぜひ購入してみてください。



●メルティーシープのほかに肉なども販売

### 石井食堂

●おいしいよ!どう

村民に絶大な人気の食堂。村の中心部にあり、目点になるほどの大盛りがうれしい。一番人気のチャーハンには普通盛りで3合!タマネギの甘みがやさしく食べやすい上、青のりと紅ショウガがアクセントになっているので完食できるかも。持ち帰り用のパックも用意しているので安心して食べに行こう。

☎0240-29-2030 MAP 7 拡大図

葛尾村落合字西ノ内9

☎日曜 11:00~18:30 ☎チャーハン=950円、かつ丼=1000円、焼肉定食=1200円、大盛り=+150円 10台

●店内は明るく、ゆったりとくつろげる

●売店を併設。凍みもちなども販売

●大盛りはすべて150円増し

●かつ丼は分厚いトンカツと甘口の出汁の組み合わせ

●豚肉たっぷりの焼肉定食

●村の中心部に位置する石井食堂

### 目点になるほどの超大盛りが大人気! 地元民に長く愛される食堂

# イチ推しグルメ

葛尾村の

なんと!大盛りは5合!!

チャーハン  
これが大盛り!ボリューム満点で食べやすい味付

●大盛りはすべて150円増し

●かつ丼は分厚いトンカツと甘口の出汁の組み合わせ

●豚肉たっぷりの焼肉定食

### カフェ嵐が丘

●かふえあらしがおか

村中心部から県道50号を西へ向かい南側の棚田を抜けて山に入ったところに佇む隠れ家カフェ。オーナーが国内外で蒐集したカップを眺めるだけで時を忘れてしまうかも。気に入ったカップを自分で選んでコーヒーを入れてもらえる。

☎0240-25-8922 MAP 7 B-3

葛尾村野川字中島234-2

☎月・火・日曜 11:30~17:00 (要予約) ☎週替わりランチ=1000円、デザートセット付=+350円 4台

●オーナーご夫妻は2011年3月に葛尾村に移住した。●電子山の景色に惚れ込み山林を切り拓いて建てたカフェ

### 週替わりランチ

数量限定、要予約。画像は一例(ジャージャー麺)

●ランチにはデザートセットも

●眺めるだけでも楽しいカップの数々

●好みのカップでコーヒーを週替わりランチが美味しい隠れ家カフェ

### いること Cafe しずく

●いることかふえしずく

田園風景の中にあるカフェ。店内には国内外のアーティストの作品が展示され、頻繁にワークショップも開催されている。手作りの日替わりランチは地元で大人気。広々とした窓外の風景とアート作品の中でおしゃれなランチを楽しめる。

☎非公開 MAP 7 B-3

葛尾村野川字中島256-1

☎日・月曜のみ営業 11:30~16:00 (L.O.15:00)

☎日替わりランチ=1000円 4台

●店の外は田園風景が広がる

### 週末の手作りランチを

●桃ミルクプリン 400円。ランチもデザートも季節にあわせて提供される

●日替わりランチ 地元食材を生かしたお稲荷さんプレート(一例)

●アート作品が展示された店内



# 葛尾村MAP



1:78,000

0 1km 2km

- 見る 食べる カフェ 買う
- 遊ぶ 泊まる イベント 桜の名所



測量法に基づく国土地理院長承認(使用)R7JHs 34-D063307

**40分 お散歩**

のんびりテラス

あぜりあ 葛尾村復興交流館

12分

妙見神社

10分

せせらぎ荘

14分

商店街

2分

しみちゃん飛び出し坊や

2分

あぜりあ 葛尾村復興交流館

**100分 ドライブ**

爽快ワインディング

あぜりあ 葛尾村復興交流館

20分

高瀬川溪谷

30分

阿武隈風力発電所

20分

葛尾大尽

10分

葛尾村森林公園

17分

もりもりランド・かつらお

3分

せせらぎ荘

3分

あぜりあ 葛尾村復興交流館

※記載の時間はスポット移動にかかるおよその所要時間を示しています。各スポットでの滞在時間は含みません。



## 葛尾村で暮らしたいと思ったら

葛尾村では、村内の実際の住宅で生活できるおためし移住制度や、親子向けの移住体験プログラムを実施するなど、移住者を歓迎している。「ここで暮らしてみたい」と思ったら、葛尾村移住・定住支援センター「こんにちは かつらお」で相談してみよう。

**葛尾村移住・定住支援センター「こんにちは かつらお」**

葛尾村 落合字 落合 20-1

TEL: 0240-23-7727

ijyu@konnichiwa-katsurao.jp

<https://konnichiwa-katsurao.jp/>



発行: 2025年11月

発行所: 葛尾村地域振興課地域づくり推進係 (TEL: 0240-29-2113)

所在地: 福島県双葉郡葛尾村落合字落合 16

企画: (株) マップル

制作: (株) 昭文社

- 本誌に掲載した内容は、2025年7～8月時点の取材・調査によるものです。内容が変更になる場合がありますので、最新情報をご確認ください。
- 営業時間・開館時間は実際に利用できる時間を表示しています。飲食店は開店からオーダーストップまで、各種施設は開館から入館可能な最終時間までを表示しています。
- 休業日は原則として、定休日のみを表示し、年末年始やゴールデンウィーク、お盆、臨時休業などは省略しています。